

CABEZÓN DE LA SAL 1925-1930

COLECCIÓN DE POSTALES

Ricardo Aguirre nos sitúa las fotos de esta colección alrededor de los años 1925-30. En este caso tenemos dos colecciones situadas en la misma época y con características técnicas diferentes.

Como acontecimiento de referencia, para aproximarnos al año en que se realizaron estas fotografías, tomaremos las noticias que nos da “El Cantábrico” los días siete de octubre de 1926 y veinte de marzo de 1927 sobre las placas conmemorativas para el homenaje a Ricardo Botín, alcalde de Cabezón. Una de ellas, en la plaza Sánchez Ramos, reflejada en dos de las postales, nos lleva a deducir que fue un hecho relevante en ese momento.

Las copias presentadas son de baja definición en comparación con otras colecciones, próximas en el tiempo, pero nos dan buena información sobre los cambios que se venían produciendo en las plazas y calles.

No ha sido posible identificar la autoría de la edición. Tenemos que destacar la aportación realizada por Fidel Ruiz González al conseguir ejemplares de alta resolución que evidencian detalles no identificables en las postales comerciales.

ÍNDICE DE FOTOGRAFIAS

- 1 CABEZÓN DE LA SAL – Paseo de Navas
- 2 CABEZÓN DE LA SAL – La Plaza
- 3 CABEZÓN DE LA SAL – Iglesia Parroquial
- 4 CABEZÓN DE LA SAL – Boulevard
- 5 CABEZÓN DE LA SAL – Calle de la Torre
- 6 CABEZÓN DE LA SAL – Mercado de Abastos
- 7 CABEZÓN DE LA SAL – Calle de Sánchez Ramos
- 8 CABEZÓN DE LA SAL – Calle de Sánchez Ramos
- 9 CABEZÓN DE LA SAL – Fábrica de Tejidos
- 10 CABEZÓN DE LA SAL – Vista Parcial

- 11 CABEZÓN DE LA SAL – Paseo de la Losa
- 12 CABEZÓN DE LA SAL – Barrio de la Losa
- 13 CABEZÓN DE LA SAL – Calle de Galán y García Hernández
- 14 CABEZÓN DE LA SAL – Boulevard de Igareda
- 15 CABEZÓN DE LA SAL – Boulevard de Igareda
- 16 CABEZÓN DE LA SAL – Calle de la Torre
- 17 CABEZÓN DE LA SAL – Iglesia Parroquial
- 18 CABEZÓN DE LA SAL – Paseo de la Pesa
- 19 CABEZÓN DE LA SAL – La Pesa
- 20 CABEZÓN DE LA SAL – Casa Típica
- 21 CABEZÓN DE LA SAL – Casa Típica



1 CABEZÓN DE LA SAL – Paseo de Navas



2 CABEZÓN DE LA SAL – La Plaza

Cabezón de la Sal, Iglesia Parroquial



3 CABEZÓN DE LA SAL – Iglesia Parroquial



4 CABEZÓN DE LA SAL – Boulevard



5 CABEZÓN DE LA SAL – Calle de la Torre



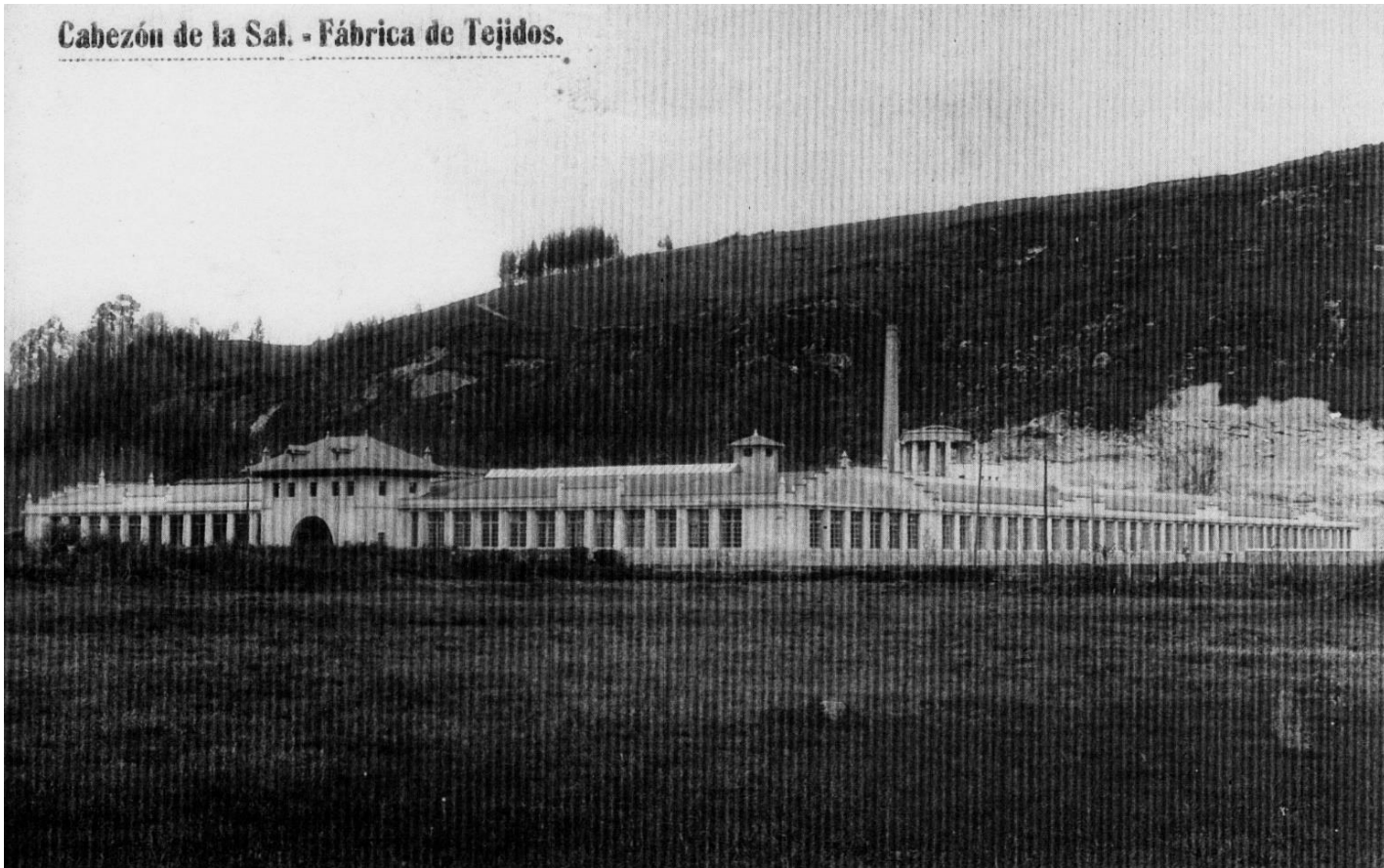
6 CABEZÓN DE LA SAL – Mercado de Abastos



7 CABEZÓN DE LA SAL – Calle de Sánchez Ramos



8 CABEZÓN DE LA SAL – Calle de Sánchez Ramos



9 CABEZÓN DE LA SAL – Fábrica de Tejidos



10 CABEZÓN DE LA SAL – Vista Parcial



CABEZÓN DE LA SAL
PASEO DE LA LOSA

11 CABEZÓN DE LA SAL – Paseo de la Losa



CABEZÓN DE LA SAL.— BARRIO DE LA LOSA

12 CABEZÓN DE LA SAL – Barrio de la Losa



13 CABEZÓN DE LA SAL – Calle de Galán y García Hernández



14 CABEZÓN DE LA SAL – Boulevard de Igareda



15 CABEZÓN DE LA SAL – Boulevard de Igareda



16 CABEZÓN DE LA SAL – Calle de la Torre



17 CABEZÓN DE LA SAL – Iglesia Parroquial



18 CABEZÓN DE LA SAL – Paseo de la Pesa

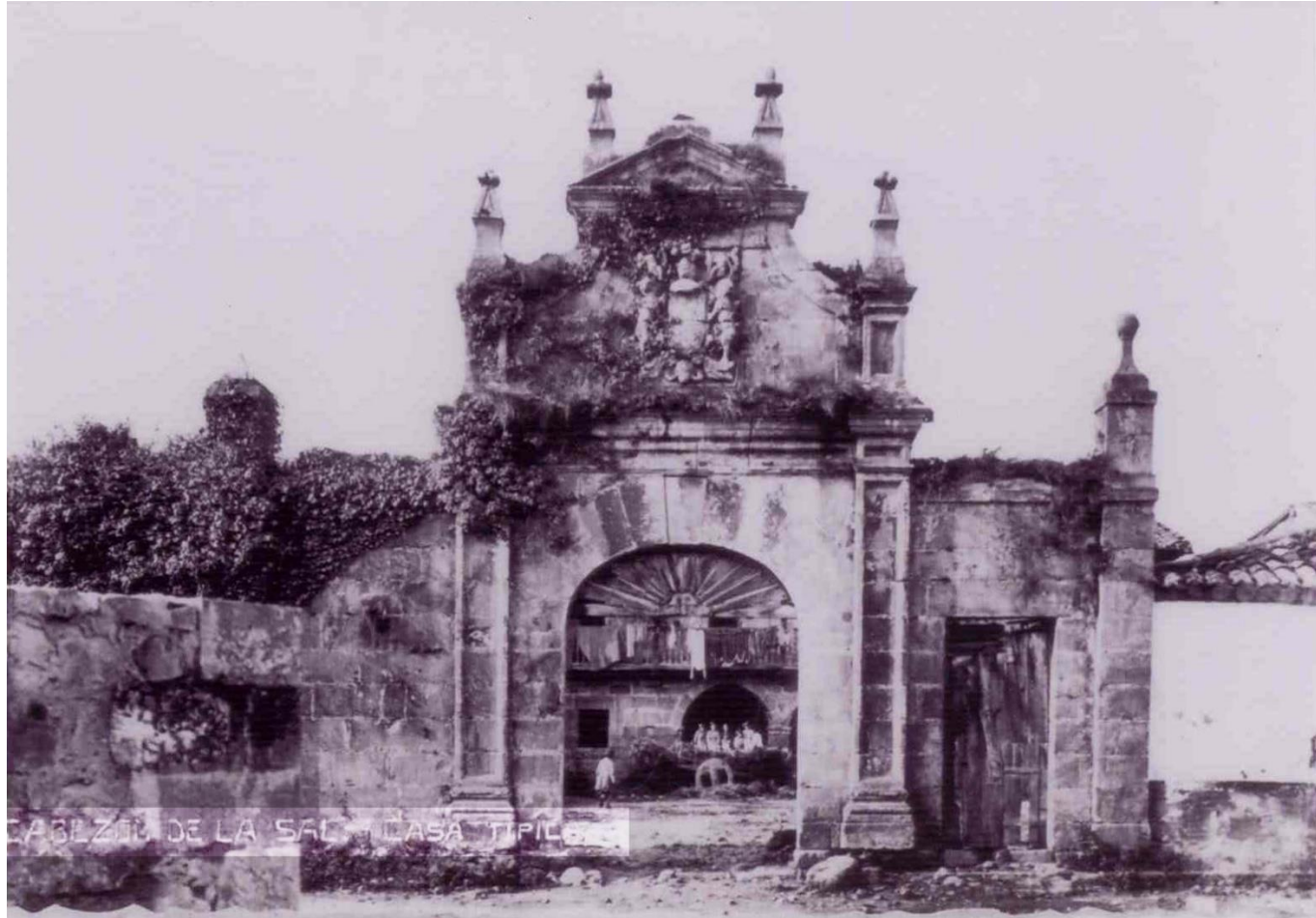


19 CABEZÓN DE LA SAL – La Pesa



CABEZON DELA SAL.— CASA TIPIEA

20 CABEZÓN DE LA SAL – Casa Típica



21 CABEZÓN DE LA SAL – Casa Típica